

墨田区
社会福祉協議会

ミニサポート事業

ミニサポート事業とは？

ミニサポート事業は、高齢の方や障害のある方が地域で自立した生活が送れるよう、日常生活でのちょっとした困りごとに、地域の協力員が訪問してサービスを提供します。



お気軽に
ご相談ください



問合せ・申込み

社会福祉法人 **墨田区社会福祉協議会**
(すみだボランティアセンター分館)

ミニサポート事業担当

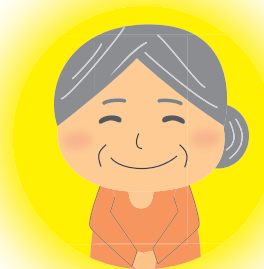
ミニヨロシク
☎ **03-5608-3246**

午前 9:00 ~ 午後 5:00

※相談は月曜日~金曜日 (祝日を除く)

対象

- ① 高齢者・障害者の1人暮らし
- ② 高齢者・障害者のみの世帯
- ③ その他



サービスの内容

専門的な技術を必要としないもので
概ね 30 分以内で終了する継続性のない軽易な活動

例えば…

- 電球、蛍光灯の交換
- 小さな家具の移動
- 体調を崩した時の近所の買い物
- ごみ出し
- 季節の衣替え
- など

費用

400 円 / 30 分 (直接、協力員へお支払ください)

利用時間

平日・土日祝日とも

午前 7:00 ~ 午後 8:00

※年末・年始も同じ時間帯です。