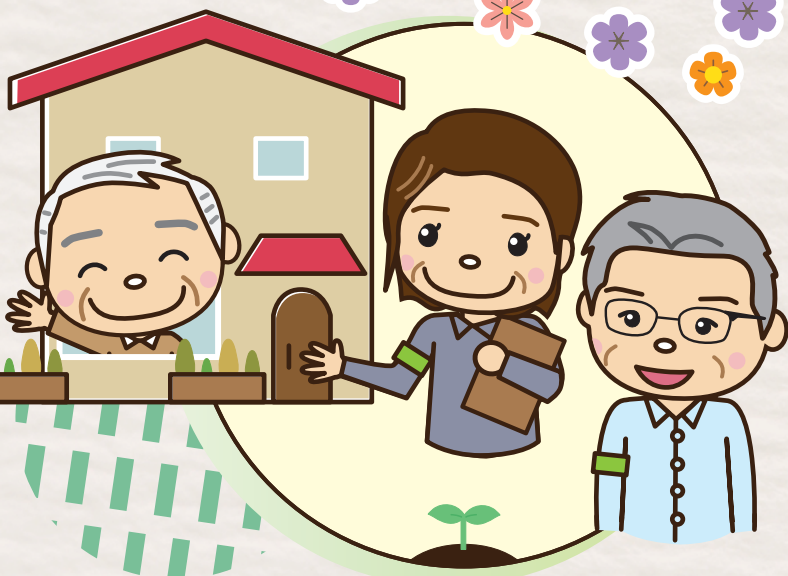
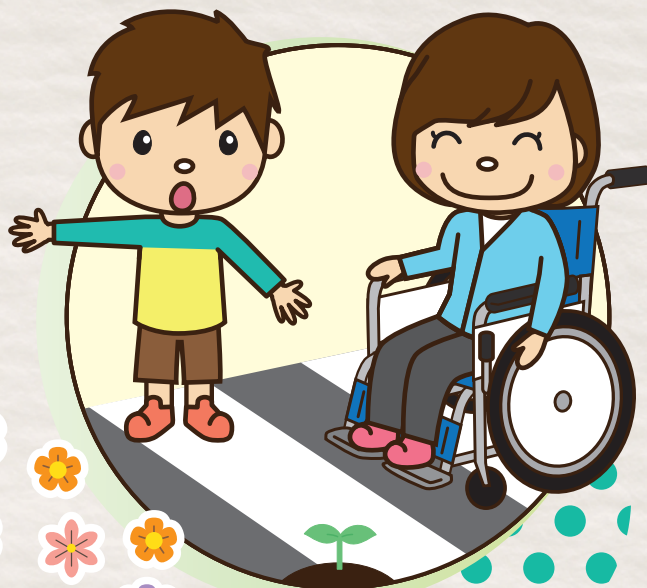
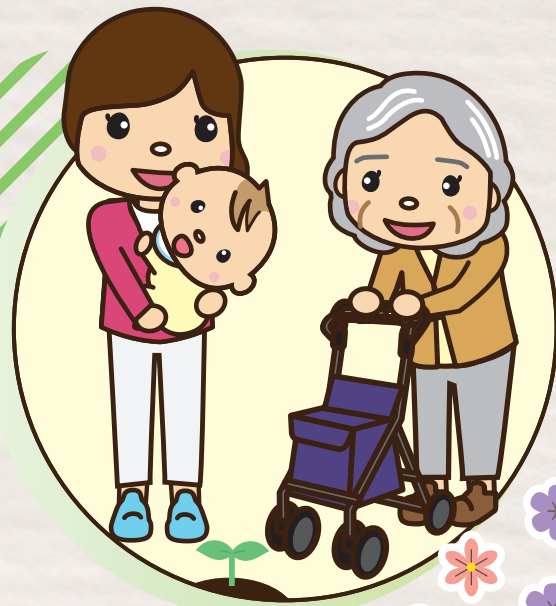


小地域福祉活動のすすめ

～つながり支えあう地域のために～



小地域福祉活動とは

小地域福祉活動とは、住みなれた地域でいきいきと暮らし続けられるよう、住民同士が支え合い、助け合う活動です。墨田区社会福祉協議会（以下墨田社協）では、顔の見える範囲である町会・自治会の単位でこの活動を進めています。